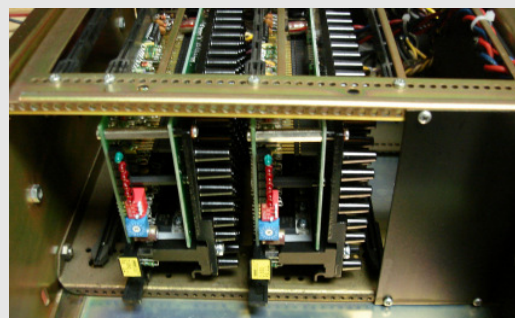


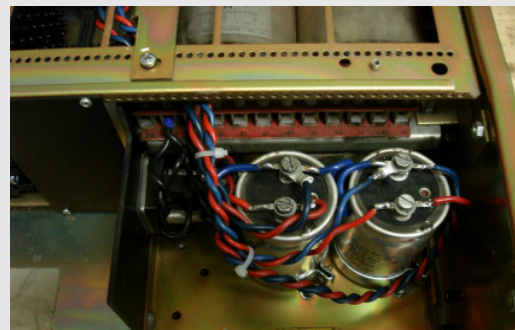
BFL-AKM500 ENDSTUFEN-UMRÜSTUNG FÜR KIM500 GERÄTE

“... zeit- und risikominimierte Umrüstung von abgekündigten KIM500 5-Phasen Geräten auf aktuelle Endstufenkarten BFL-450/BFL-550 * ...”

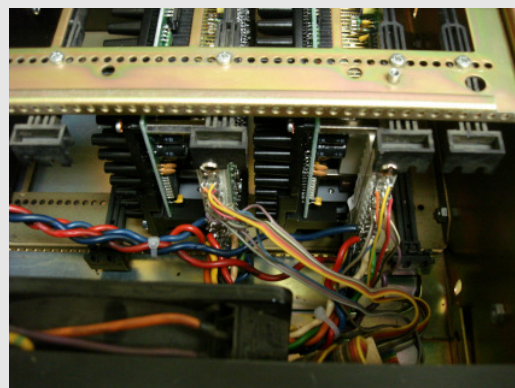
- Nutzen/Vorteile/Kostenersparnis:
 - Vorhandene 5-Phasen Schrittmotoren können weiterhin verwendet werden
 - Keine Änderung der Motor- und Signalverdrahtung nötig
 - Volle mechanische Kompatibilität, da Umrüstung nur geräteintern vorgenommen wird
- Umrüstung von allen 2- oder 3-Achs Geräten mit D548.02 (Optokoppler) oder D597 (RS422 Schnittstelle) und Adaption der neuen Endstufen auf 5V oder 24V Signaleingangsspannung
- Ausbau und Entsorgung der D500 Endstufenkarten, Netzteil-Energierückspeiseplatine und weiterer optionaler Karten
- Umverdrahtung des Netzteils und der internen Signalschnittstellen
- Der Relais-Kontakt Ausgang **BEREITSCHAFT** bleibt unverändert
- **BEACHTET:** Alle Signaleingänge sind nur noch “high aktiv” (nicht mehr invertierbar auf “low aktiv”)
- **BEACHTET:** Der Vierte (bisher über die 548.02 oder D597 konfigurierbare) Eingang wird fest auf die Funktion **PHASENSTROMNULL** eingestellt



Umgerüstetes KIM500 Gerät mit ersetzten D500 Endstufenkarten (z.B. BFL-450/BFL-550)



Umverdrahtetes Netzteil ohne Energierückspeiseplatine



Modifizierte Signalverdrahtung

* Das KIM500 Gerät ist nicht im Lieferumfang enthalten

BLACK FOREST LINK ...

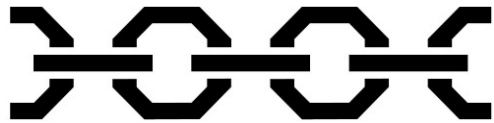
... kombiniert industrielle high performance Schrittmotorantriebe und Steuerungen mit vorentwickelter Funktionalität zu Antriebslösungen für eine Vielfalt von Applikationen mit hoher Anforderung ...

... Systeme bieten bedienerfreundliche Lösungen für viele Industriebranchen zum Beispiel für:

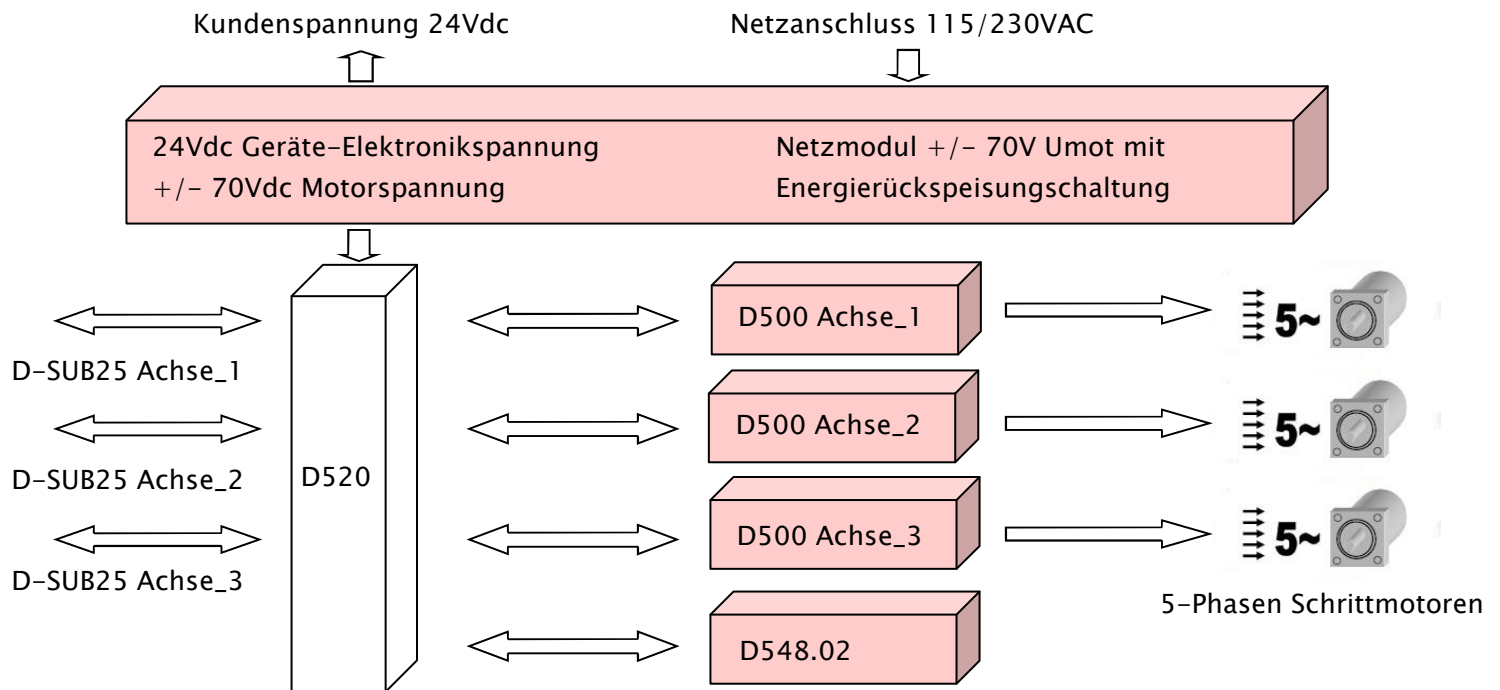
- Verpackungstechnik
- Drucktechnik
- Etikettieren
- Beschriften
- Automobilindustrie
- Nahrungsmittel
- Medizintechnik
- ...

Bitte besuchen Sie auch unsere Webseite unter:
www.blackfoli.com

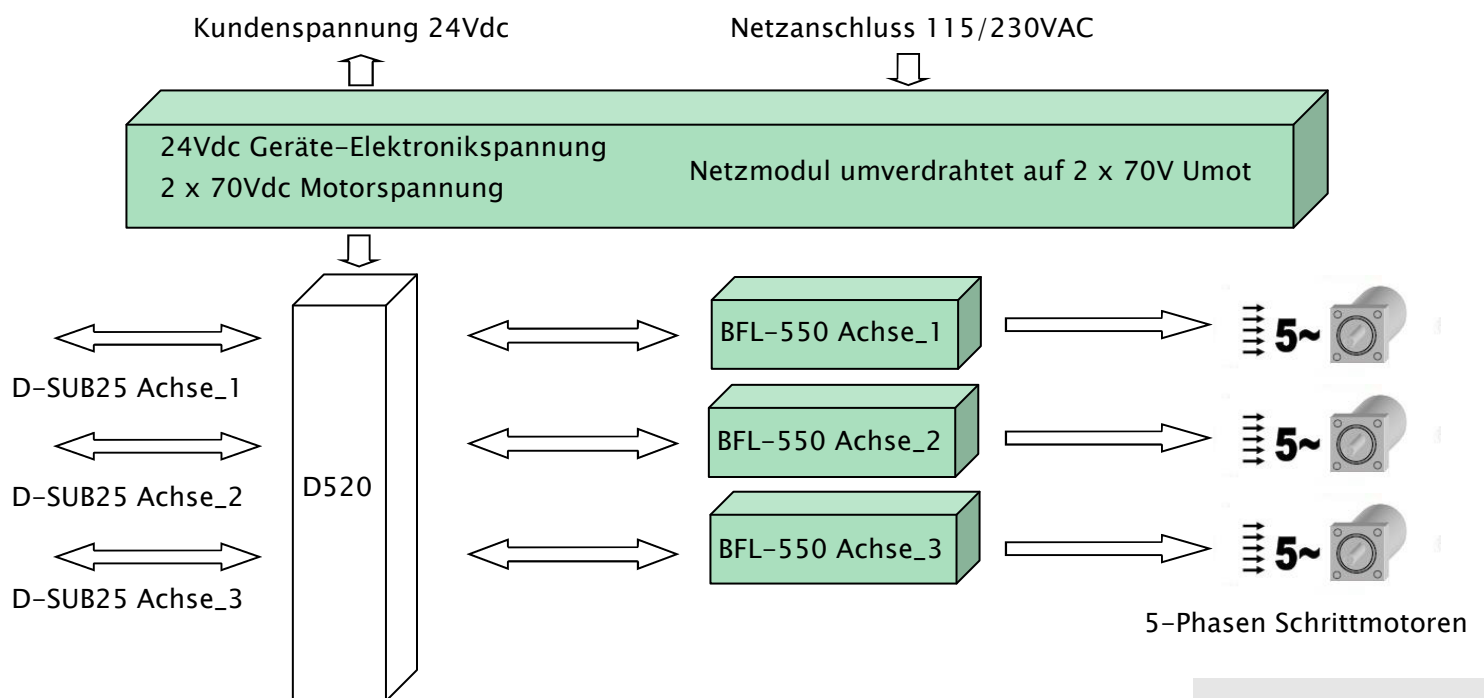
BFL-AKM500-DE0.2



Applikationsbeispiel: Ausgangsgerät KIM523.0202 mit D500 Endstufen



Gleiches Gerät nach der Umrüstung auf neue BFL-550 Endstufenkarten



BFL-AKM500-DE0.2